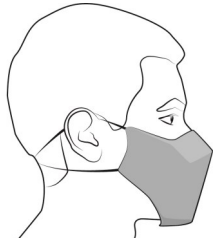
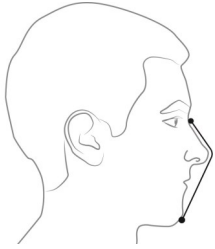
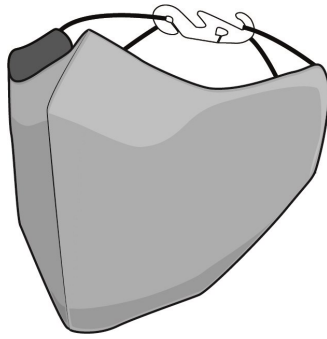


Protective Mask
Anti-projection type

Included in packaging:
1 Facembrace® Protective Mask
1 plastic extension hook
1 User Instructions



SIZE SELECTION (TAILLE)

EN- Measure from the hollow of the nose between the eyes to the tip of the chin.

FR- Mesurez du creux du nez situé entre les yeux jusqu'à la pointe du menton.

SMALL (PETIT)	110mm — 125mm
MEDIUM (MOYEN)	126mm — 139mm
LARGE (GRAND)	140mm — 155mm

GOOD MASK FIT

A well-fitted Facembrace® Protective Mask should cover the chin and the nose halfway up, and rest almost everywhere around the face, without tightening. Leave a ventilation opening under the chin.

It is not a N95 respiratory protection mask nor an ASTM certified product.

PRODUCT DESCRIPTION

This Facembrace® Protective Mask is an anti-projection mask type. It traps the droplets the wearer expels or prevents those from infected sources from reaching its nose and mouth's mucosa.

- Offered in three sizes for a better fit;
- Washes easily;
- Dries very quickly;
- Recovers its original state after washing.

It is not a N95 respiratory protection mask nor an ASTM certified product.

GUARANTEE AND RESTRICTIONS

This Facembrace® Protective Mask is guaranteed for 30 days from the date shown on the purchase receipt, against any manufacturing defect noted before its first use. It is therefore very important to examine your mask as soon as the package is opened. Rheabrio™ Customer Service must confirm that the guarantee applies. Under certain conditions, Rheabrio™ will reimburse the defective product.

The Guarantee does not cover :

- A product modified by the buyer;
- Scratches, tears and discoloration of the product;
- Damages resulting from an accident, neglect, misuse or abuse, installation or storage;
- Damages caused by unrecommended cleaning products;
- Damages resulting from insufficient or inadequate maintenance, or from use other than that for which the product was designed.

CAUTION: The mask may present risks of suffocation for babies and children under 2 years of age, people with respiratory problems and people who are unconscious, incapable or unable to remove it without help.

RHEABRIO™ EXPRESSLY DISCLAIMS ALL OTHER WARRANTIES, EXPRESS OR IMPLIED, CONTRACTUAL OR LEGAL, INCLUDING ANY WARRANTIES OF MERCHANTABILITY OR FITNESS FOR A PARTICULAR PURPOSE.

NORMAL CONDITIONS OF USE

The safe use of Facembrace® products is your sole responsibility.

- Store the never used protective mask inside its original packaging in a clean, dry and uncontaminated place;
- Clean the protective mask between each use;
- Dispose of your protective mask according the standards and laws in force in your region;
- Do not place in the microwave or warm before wearing;
- Do not wear when damp;
- At the end of its useful life, throw away your protective mask according to the standards and laws in force in your region.

HOW TO INSTAL THE MASK

A well-fitted Facembrace® Protective Mask should cover the chin and the nose halfway up, and rest almost everywhere around the face, without tightening. Follow these few steps carefully to maximize your comfort and protection.

1. Wash your hands carefully and take your glasses off if you wear them.
2. Take your Facembrace Protective Mask out of its packaging and hold it by its elastic bands.
3. Put the mask on your face, in a way that it covers your nose and chin (Fig. 1).
4. Connect the elastics behind your neck with the hook provided (Fig. 3).
5. Three attachment positions for the elastic allow better adjustment (Fig. 4).
6. Lightly pinch the protective mask to adjust it to your nose.
7. Place the mask in the middle of the nose so that there is a ventilation opening under the chin. (Fig. 2)
8. Adjust the position of the protective mask on your face if necessary, by holding it by the sides.



Fig.1

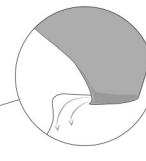


Fig.2



Fig.3

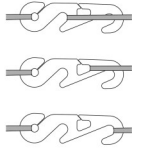


Fig.4

At all times, when using the protective mask, avoid touching the outside of the mask with your hands as it may be contaminated.

HOW TO REMOVE THE MASK

1. Remove your mask by detaching the elastic bands from the hook, **without touching the front of the mask with your hands.**
2. Place it alone in a closed temporary container until it is ready to wash.
3. Wash your hands carefully after handling.

HOW TO CLEAN THE MASK

1. Soak the mask in warm soapy water; the same temperature as for washing your hands.
2. Using a mild hand soap, preferably without perfume or color, wash all parts of the protective mask with your fingers. **Do not rub or brush the fabric of the mask and do not add other cleaning product.**
3. Rinse the mask with clear water to remove the soap and pat it dry in a clean towel.
4. Hang the protective mask by one of its elastic band and allow it to air dry in a clean place.

The Rheabrio™ team is proud to offer you this quality product, well-designed to ensure your well-being and protect your health.

RHEABRIO™

Head Office: 9625-D, Ignace Street, Brossard, QC J4Y 2P3, CANADA

For technical assistance, or for information about our products or about this guarantee, you can contact Rheabrio™ Customer Service.

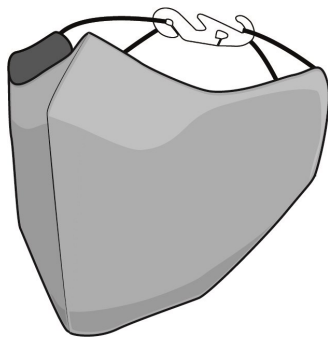
Accross Canada :

Phone : 1 (800) 929-4851 ext. 103, 8 AM to 5 PM (ET)

Email : contact@facembrace.com

Website : www.facembrace.com

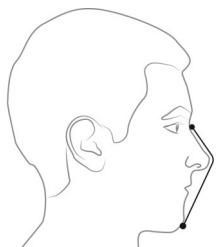




Masque de protection de type antiprojection

Inclus dans cet emballage

- 1 masque de protection Facembrace®
- 1 crochet
- 1 feuillet d'instruction

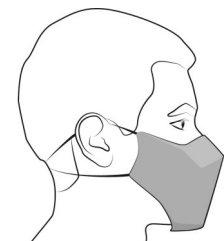


SÉLECTION DE TAILLE (SIZE)

FR- Mesurez du creux du nez situé entre les yeux jusqu'à la pointe du menton.

EN- Measure from the hollow of the nose between the eyes to the tip of the chin.

PETIT (SMALL)	110mm — 125mm
MOYEN (MEDIUM)	126mm — 139mm
GRAND (LARGE)	140mm — 155mm



BON AJUSTEMENT DU MASQUE

Un masque de protection Facembrace® bien ajusté devrait couvrir le menton et le nez à mi-hauteur, et s'appuyer pratiquement partout sur le pourtour du visage, sans serrer. Laisser une légère ouverture d'aération sous le menton.

Ce n'est pas un masque de protection respiratoire N95 et il n'est pas certifié ASTM F2100.

DESCRIPTION DU PRODUIT

Ce masque de protection Facembrace® est du type des masques antiprojection. Il piège les gouttelettes que le porteur expulse ou empêche celles provenant d'une source infectée d'atteindre les muqueuses de son nez et de sa bouche.

- Offert en trois tailles pour un meilleur ajustement;
- Se lave facilement;
- Sèche ultra rapidement;
- Retrouve son état original après lavage.

Ce n'est pas un masque de protection respiratoire N95 et il n'est pas certifié ASTM F2100.

GARANTIE ET RESTRICTIONS

Ce masque de protection Facembrace® antiprojection est garanti 30 jours à compter de la date figurant sur le reçu d'achat, contre tout défaut de fabrication constaté avant sa première utilisation. Il est donc très important d'examiner le produit dès l'ouverture de l'emballage. Le Service à la clientèle de Rheabrio™ doit confirmer que la garantie s'applique. Sous réserve de certaines conditions, Rheabrio™ remboursera tout produit défectueux n'ayant pas été souillé.

La Garantie ne couvre pas :

- un produit modifié par l'acheteur;
- les égratignures, les déchirures ou la décoloration du produit;
- les dommages résultant d'un accident, d'une négligence, d'un usage abusif ou d'une utilisation, d'une installation, d'un entreposage inadéquats;
- les dommages causés par des produits de nettoyage non conseillés;
- les dommages résultant d'un entretien insuffisant ou inadéquat, ou d'un usage différent de celui pour lequel le produit a été conçu.

ATTENTION: Le masque peut présenter des risques de suffocation pour les bébés et les enfants de moins de 2 ans, les personnes ayant des troubles respiratoires et les personnes inconscientes, inaptes ou incapables de le retirer sans aide.

RHEABRIO™ EXCLUT EXPRESSÉMENT TOUTE AUTRE GARANTIE, EXPRESSE OU IMPLICITE, CONTRACTUELLE OU LÉGALE, DONT NOTAMMENT TOUTE GARANTIE DE QUALITÉ MARCHANDE OU D'ADAPTATION À UN USAGE PARTICULIER.

Rheabrio: Licence d'établissement pour les instruments médicaux de Santé Canada #7739
FR-20200414V11_Feuillet d'instructions (masque antiprojection) Xxxxxxxx Imprimé au Canada

CONDITIONS NORMALES D'UTILISATION

L'utilisation sécuritaire des produits Facembrace® est sous votre entière responsabilité.

- Rangez le masque de protection jamais utilisé à l'intérieur de son emballage d'origine dans un endroit propre, sec et non contaminé;
- Nettoyez le masque de protection entre chaque utilisation;
- Ne pas le placer au micro-ondes, ni le réchauffer avant de le porter;
- Ne pas le porter lorsqu'il est encore humide;
- À la fin de sa vie utile, disposez de votre masque de protection selon les normes et lois en vigueur dans votre région.

INSTALLATION DU MASQUE

Un masque de protection Facembrace® bien ajusté devrait couvrir le menton et le nez à mi-hauteur, et s'appuyer pratiquement partout sur le pourtour du visage, sans serrer. Suivez soigneusement ces quelques étapes afin de maximiser votre confort et votre protection.

1. Lavez vos mains soigneusement et enlevez vos lunettes si vous en portez.
2. Sortez votre masque de protection de l'emballage en le tenant par ses élastiques.
3. Apposez-le sur votre visage, de façon à couvrir votre nez et votre menton (Fig.1).
4. Reliez les élastiques derrière votre nuque avec le crochet fourni (Fig. 3).
5. Trois points d'accrochage de l'élastique permettent un meilleur ajustement (Fig.4).
6. Pincez légèrement le masque pour l'ajuster à votre nez.
7. Placez le masque au milieu du nez de manière à laisser une légère ouverture d'aération sous le menton. (Fig. 2)
8. Ajustez au besoin la position du masque de protection sur votre visage en le tenant par les côtés.



Fig.1

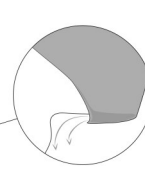


Fig.2

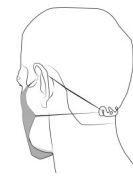


Fig.3

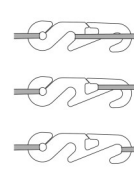


Fig.4

En tout temps, lors de l'utilisation du masque de protection, évitez de toucher l'extérieur du masque avec vos mains, car il pourrait être contaminé.

RETRAIT DU MASQUE

1. Enlevez votre masque en détachant les élastiques du crochet, **sans toucher le devant du masque avec vos mains.**
2. Placez-le seul dans un contenant temporaire fermé jusqu'au moment de le laver.
3. Lavez vos mains avec soin après l'opération.

NETTOYAGE DU MASQUE

1. Trempez le masque dans une eau tiède savonneuse, la même température que pour laver vos mains.
2. Avec un savon doux, de préférence sans parfum ni colorant, savonnez toutes les parties du masque de protection avec vos doigts. **Ne frottez pas ou ne brossez pas le textile du masque et n'ajoutez pas d'autres produits de nettoyage.**
3. Rincez le masque à l'eau claire et épongez-le dans une serviette propre.
4. Suspendez le masque par un élastique et laissez-le sécher à l'air libre dans un endroit propre.

L'équipe Rheabrio™ est fière de vous offrir ce produit de qualité, bien pensé pour assurer votre bien-être et protéger votre santé.

RHEABRIO™

Siège social: 9625-D, rue Ignace, Brossard, QC J4Y 2P3, CANADA

Pour toute assistance technique, ou pour de l'information sur nos produits ou à propos de la garantie, consultez notre site web ou communiquez avec le Service à la clientèle de Rheabrio™.

Partout au Canada :

Téléphone : 1 (800) 929-4851 poste 103, de 8 h à 17 h HE

Courriel : contact@facembrace.com

Site Web : www.facembrace.com

Développé et fabriqué au Canada par Rheabrio™
(9310-3760 Quebec inc.)



Rheabrio™